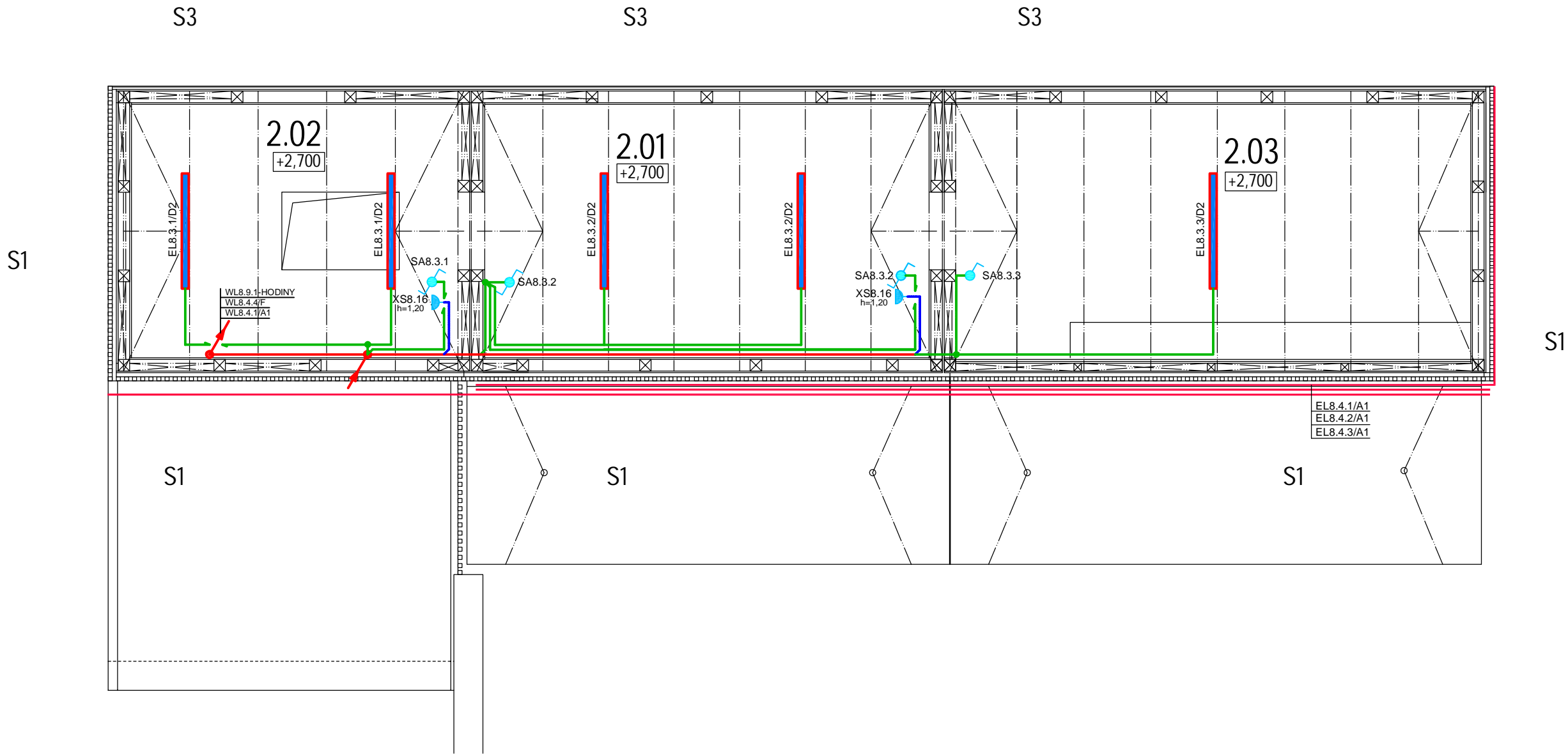


PŮDORYS 2.NP



LEGENDA MÍSTNOSTI

| Č.M. | ÚČEL MÍSTNOSTI | m ² |
|------|-------------------------------|----------------|
| 2.01 | SKLAD SPORTOVNÍCH POTŘEB I. | 12,28 |
| 2.02 | SKLAD SPORTOVNÍCH POTŘEB II. | 9,17 |
| 2.03 | SKLAD SPORTOVNÍCH POTŘEB III. | 14,47 |

LEGENDA SVÍTIDEL

| Symbol | Počet | Popis svítidla | Osazení |
|--------|-------|--|--------------|
| A1 | 3 | LED pásek 10W COB včetně kompletního příslušenství | 1xLED 10 W/m |
| D2 | 5 | prachotěsné svítidlo LED 38W, 120cm, 4000K, IP65, 6600lm v úhlu 120°, neutrální bílá 4000K | 1xLED 40 W |

LEGENDA

- SPÍNAČ JEDNOPÓLOVÝ IP44
- SÉRIOVÝ PŘEPÍNAČ IP44
- ZÁSUVKA 16A/230V BÍLÁ IP44

ROZVODNÁ SOUSTAVA: 3+NPE, AC 50Hz, 400/230V TN-C-S
OCHRANA DLE ČSN 332000-4-41 ed.3: SAMOČINNÝM ODPOJENÍM OD ZDROJE

REVITALIZACE ČÁSTI SPORTOVNÍHO AREÁLU POPŮVKY

akce: Multifunkční hřiště s objekty technického a provozního zázemí

investor: Obec Popůvky, Náves 32/25, 664 41 Popůvky, IČ: 00488275

stupeň: DPS

datum: 08/2024

D 1.4 TECHNIKA PROSTŘEDÍ STAVEB - ELEKTROINSTALACE

zodpovědný projektant: Ing. arch. LENKA HANUSOVÁ

vypracovali: Ing. JIŘÍ VÍTEK

kreslili: Ing. JIŘÍ VÍTEK

SO-08 stavební objekt: ZÁZEMÍ PRO SPORTOVNÍ AREÁL S HYGIENICKÝM ZAŘÍZENÍM PRO SPORTOVCE

vykres: PŮDORYS 2. NP

ING. JIŘÍ VÍTEK
projekce elektro
DIČ: CZ5403180299
Brno, Koblížná 9
jvitek@volny.cz
tel. 608865147

měřítko: 1:50

D.1.4.2.07

číslo vykresu: